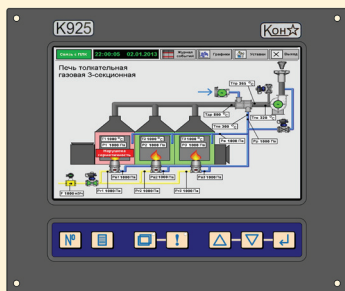


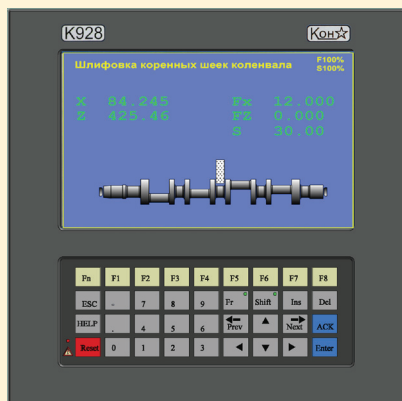
Новые графические панели «КОНСТАР» для технологических процессов



Панель ввода и отображения информации K925

Панель предназначена для интегрирования в систему управления на базе программируемых логических контроллеров (ПЛК) и позволяет визуализировать на своем экране текущее состояние оборудования или системы, а также выполнять функции мониторинга с возможностью управления параметрами системы.

Параметр	Значение
Общая	
Тип микропроцессора	Cortex - M7
Напряжение питания	от 20,8 до 30,0 В
Ток потребления, не более	500 мА
Степень защиты со стороны задней крышки	IP20
Степень защиты со стороны передней панели	IP54
Клавиатура (количество кнопок)	7
Масса панели, не более	2 кг
Габаритные размеры панели	195 × 240 × 55 мм
Канал связи	
Коммуникационный канал	1 x RS485
Гальваническое разделение между каналом связи и внутренней шиной	есть
Испытательное напряжение изоляции	~ 500 В
Дисплей	
Тип дисплея, диагональ, мм (дюймы)	цветной, 215,5, (8,5")
Разрешение, пикселей	800 × 480
Рабочая зона дисплея (длина × ширина)	184,8 × 110,88 мм
Количество отображаемых оттенков	262K (RGB 6-бит)



Панель ввода и отображения информации K928

Используется в качестве панели ввода и отображения информации в системах управления станками и АСУ ТП.

Параметр	Значение
Общая	
Тип микропроцессора	Cortex - M7
Напряжение питания	от 20,8 до 30,0 В
Ток потребления, не более	500 мА
Степень защиты со стороны задней крышки	IP20
Степень защиты со стороны передней панели	IP54
Клавиатура (количество кнопок)	36
Масса панели, не более	2,5 кг
Габаритные размеры панели	255 × 255 × 50 мм
Канал связи	
Коммуникационный канал	1 x RS485; 1 x USB 2.0; 1 x Сервисный канал USB; 1 x Ethernet 10/100 Мбит/с
Гальваническое разделение между каналом связи и внутренней шиной	есть
Испытательное напряжение изоляции	~ 500 В
Дисплей	
Тип дисплея, диагональ, мм (дюймы)	цветной, 215,5, (8,5")
Разрешение, пикселей	800 × 480
Рабочая зона дисплея (длина × ширина)	184,8 × 110,88 мм
Количество отображаемых оттенков	262K (RGB 6-бит)